

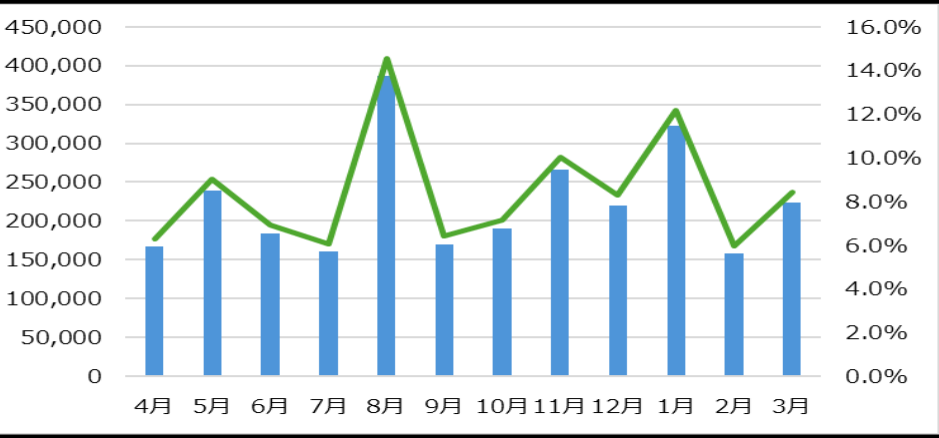


INDEX

- 1. 観光入込客数と宿泊客数.....1ページ
- 2. 客室稼働率..... 2ページ
- 3. 交通手段と観光消費額の関係.....3ページ
- 4. 国内来訪者の属性.....4ページ
- 5. 訪日来訪者の属性.....5ページ
- 6. 島田市観光協会 KPIの状況.....6ページ

1. 観光入込客数と宿泊客数

■ 2024年度 島田市 観光入込客数と月別比率



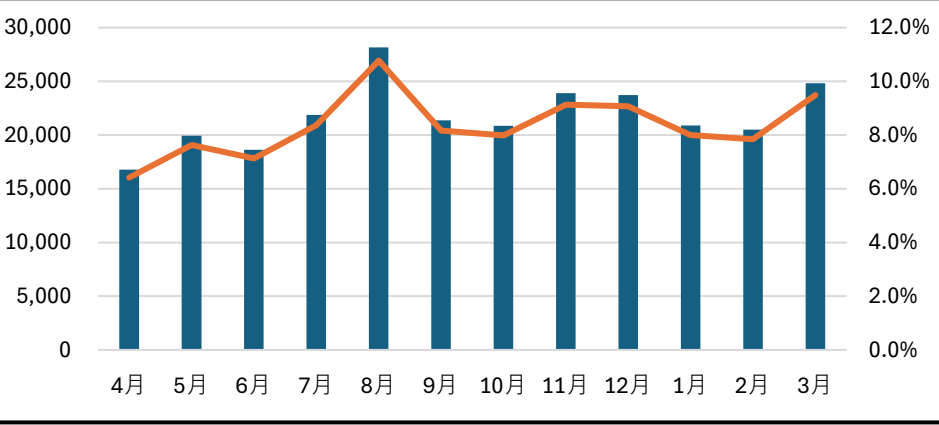
シーズナリティの定義
・オフ：0～6.3%
・ショルダー：6.4%～10.3%
・オン：10.4%～

AV:8.3%

本年度より入込数カウントの施設として大井神社を追加した為、1月が8月に次ぐオンシーズンとなっています。また、レンジは8.5%と前年比+4.1%となり、シーズナリティの波動が大きい年となりました。

R:8.5%（前年比+4.1%）

■ 2024年度 島田市 宿泊客数と月別比率



昨年同様宿泊客数は夏休みの影響で観光の宿泊者数が増えて8月の比率は少し高くなるものの、ビジネス客等の需要があるため、月別比率は比較的安定した推移となっております。また、レンジは4.4%と前年比-0.8%となり、シーズナリティの波動は小さくなりました。

R:4.4%（前年比-0.8%）

	4月	5月	6月	7月	8月	9月	10月	11月	12月	1月	2月	3月
観光入込客数	167,101	239,463	183,738	160,580	386,037	170,176	190,463	265,750	220,068	322,773	158,200	223,309
月別比率	6.3%	9.0%	6.9%	6.0%	14.5%	6.4%	7.2%	10.0%	8.3%	12.2%	6.0%	8.4%
宿泊客数	16,782	19,952	18,638	21,871	28,175	21,355	20,876	23,887	23,729	20,903	20,506	24,819
月別比率	6.4%	7.6%	7.1%	8.4%	10.8%	8.2%	8.0%	9.1%	9.1%	8.0%	7.8%	9.5%

2. 客室稼働率

■ 2024年度 客室稼働率比較

	全体	リゾートホテル	ビジネスホテル
全国	59.6%	54.1%	73.7%
静岡県	54.6%	52.9%	71.6%
島田市	69.3%	67.6%	69.5%

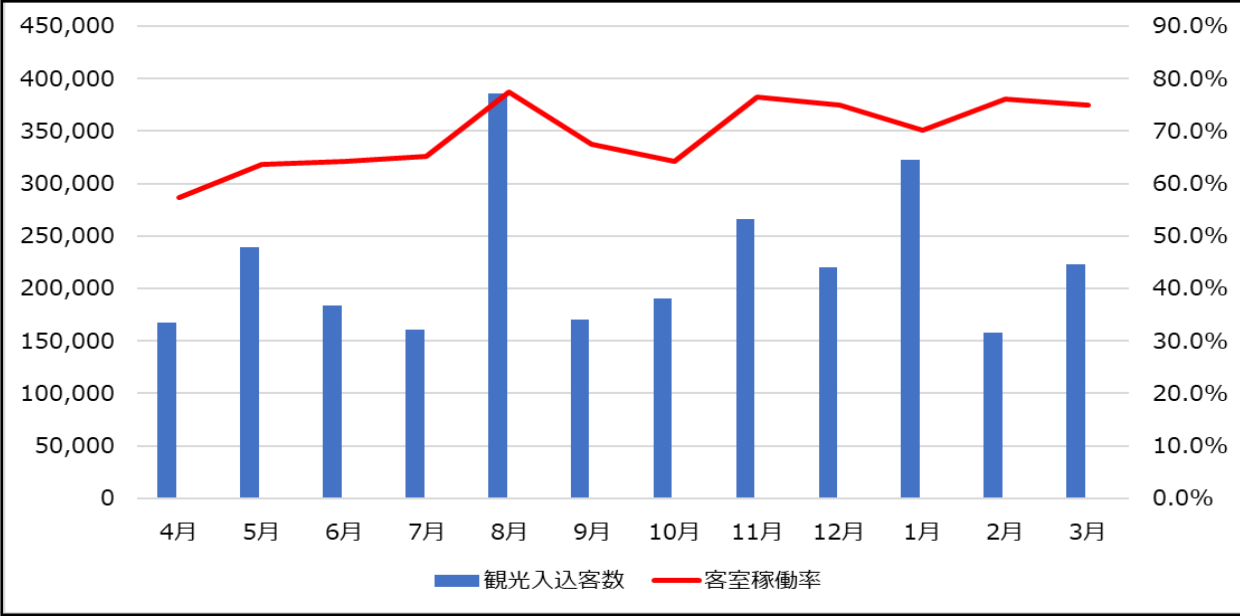
※島田市の数値は年度調査、40室以上保有の宿泊施設

※島田市以外は年調査

■ 2024年度 島田市 観光入込客数と客室稼働率

	観光入込客数	客室稼働率
4月	167,101	57.4%
5月	239,463	63.7%
6月	183,738	64.2%
7月	160,580	65.2%
8月	386,037	77.4%
9月	170,176	67.5%
10月	190,463	64.2%
11月	265,750	76.5%
12月	220,068	74.9%
1月	322,773	70.1%
2月	158,200	76.1%
3月	223,309	75.0%
計	2,687,658	69.3%

■ 2024年度 島田市 観光入込客数と客室稼働率



客室稼働率について、島田市はビジネスホテルのシェアが高い為、全体とビジネスホテルで大きな差はありません。ビジネスホテルの客室稼働率は、全国平均より4.2%、静岡県平均より2.1%下回っています。島田市の客室稼働率が最も高い月は8月で77%、次に11月、2月、3月と続きます。低い月は4月57.4%、5月63.7%、6月・10月64.2%です。4月ならではの観光素材は桜、5・6月は新茶シーズンとなりますが、宿泊需要の底上げにはつながっていないのが現状です。4月、6月、7月、9月、10月、12月、2月、3月は観光入込客数と客室稼働率の差異が大きくなっています。

3. 交通手段と観光消費額の関係

■交通手段別 域内観光消費額 2024年4月～2025年3月（東海地方居住を除く）

●ひとりあたりの域内消費額

（単位：円）

交通手段 訪問先	交通手段		
	自家用車	自家用車以外	自家用車率
島田市	7,889	19,731	86%

◆するが企画観光局 来訪者ダッシュボードよりデータを抽出し加工



上記の通り、主な交通手段が自家用車以外の場合、自家用車よりも観光消費額は高くなっています。
自家用車で観光する際は、あらかじめ予定していた観光地を効率よく周遊できるようになりますが、公共交通機関を利用して観光する際は待ち時間や徒歩の時間が自家用車よりも多くなり、地域にとってタッチポイントが増えることにつながり、それはつまり消費の機会が増えることを意味しています。**自家用車率が約7割**を占める中、2次交通の整備で公共交通機関の利用促進を図ることも重要ですが、旅行者の行動変容を促すことは容易ではありません。**“自家用車で来訪する旅行者への消費機会を増やす”**、つまり**必然的にタッチポイントが増える施策**を試みる方が消費額向上への確度は高くなるのではないかと考えます。

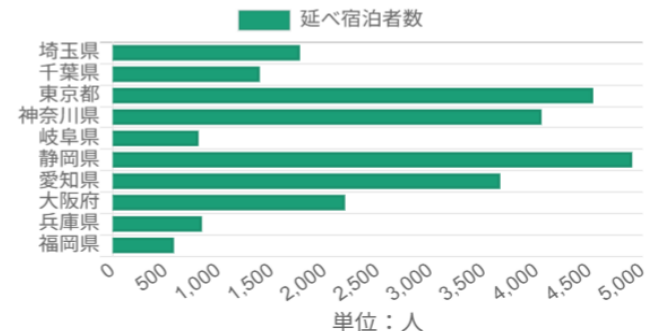
4. 国内来訪者の属性

2024年度の宿泊者数を静岡県DMP、来訪者数をするが企画観光局アンケート調査より引用しております。

居住地別宿泊者数は、静岡県がトップで東京都、神奈川県、愛知県と続き、昨年度と同じ傾向となりました。

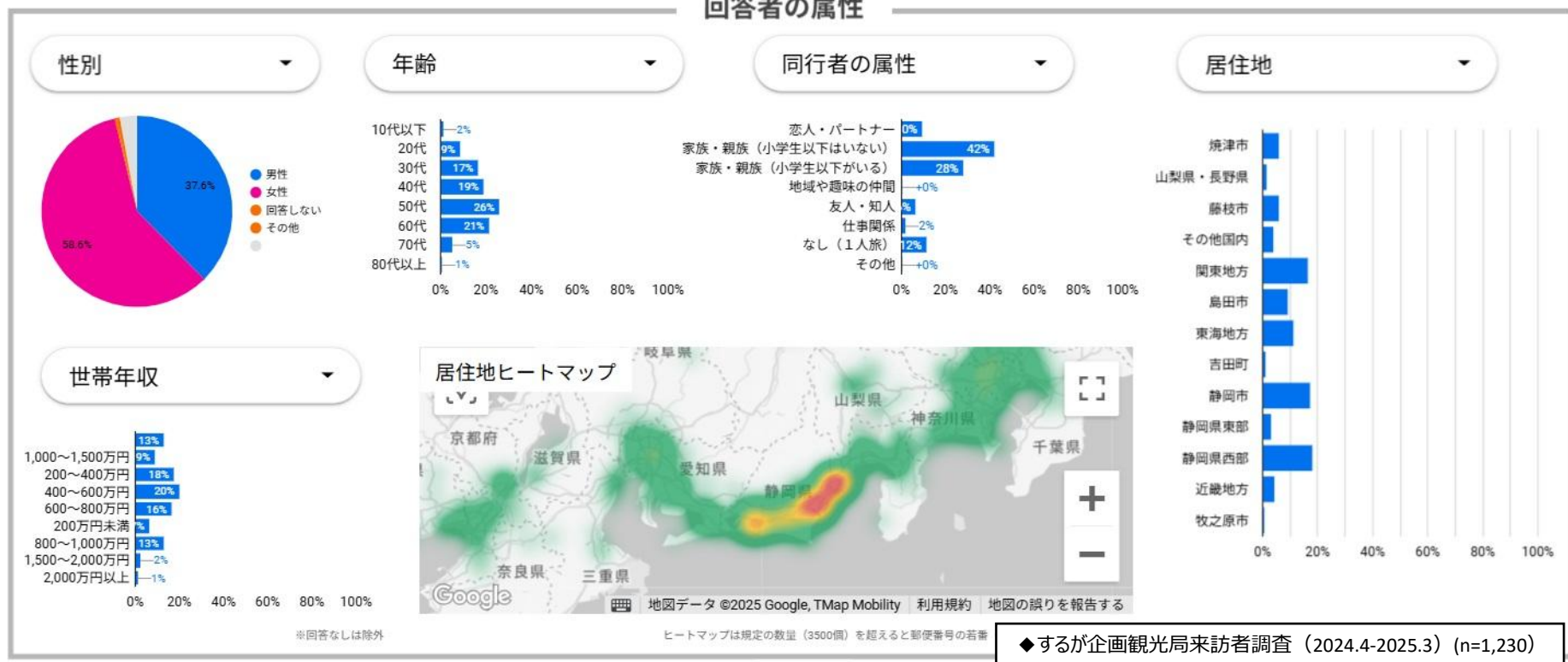
また、静岡県外に限定した居住地別来訪者数では、首都圏がトップで中京圏、関西の順となります。

居住地別



◆静岡県データ分析プラットフォーム宿泊者調査（2024.4-2025.3）(n=29,826)

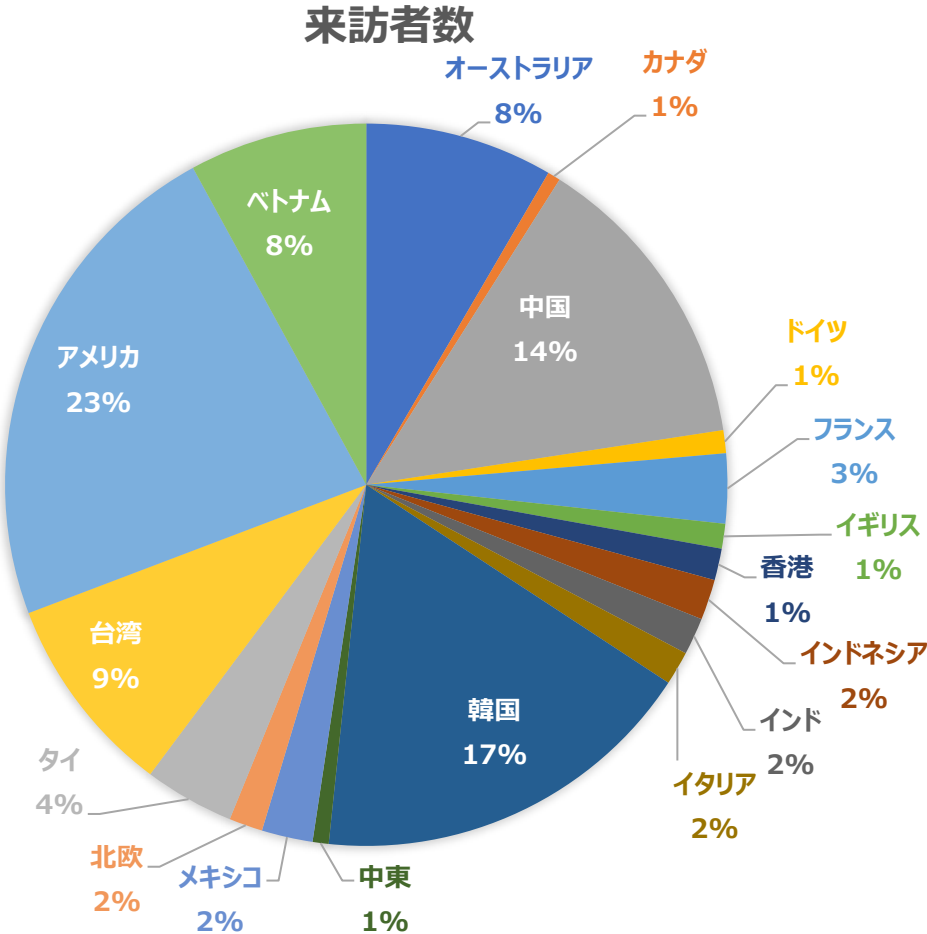
回答者の属性



◆するが企画観光局来訪者調査（2024.4-2025.3）(n=1,230)

5. 訪日来訪者の属性

2024年度の訪日来訪者数を静岡県DMPより引用しております。
来訪者数はアメリカが23%のシェアでトップ続いて韓国、中国、台湾、ベトナム、オーストラリアと続きます。
2023年度の順位（1位韓国、2位台湾、3位アメリカ、4位香港、5位タイ）と大きく異なっております。



◆静岡県データ分析プラットフォーム訪日来訪者調査（2024.4-2025.3）
（来訪者n=20,739）

■ 静岡空港発着の国際線 ※2025年9月現在

路線	出発	到着	運航日
ソウル	仁川6:50	静岡8:55	毎日
	仁川15:10	静岡17:05	
	静岡10:10	仁川12:25	
	静岡17:55	仁川20:10	
上海	上海9:05	静岡12:40	月・水金・日
	静岡13:40	上海16:00	
杭州	杭州15:20	静岡19:00	水・土
	静岡20:00	杭州22:10	
青島	青島15:00	静岡19:00	木
	静岡19:50	青島22:05	
香港	香港8:55	静岡14:00	火・木・土
	静岡14:45	香港18:05	

6. 島田市観光協会 KPIの状況

項目	2024 (R6) 年度 実績値	2030 (R12) 年度 目標値	特記事項 (算出根拠)
観光レクリエーション客数 (観光入込客数)	268.7万人	300万人	県調査における島田市収集データ
延べ 宿泊者数	26.1万人 (1.1万人)	30万人 (1.5万人)	県調査における島田市収集データ ※ () 内はインバウンド
旅行 消費額	7,300百万円	10,000百万円	観光レクリエーション客数÷訪問箇所数※×旅行消費 単価 ※R6年は2.5、R12年は3で算出
旅行 消費単価	6,792円	8,100円	島田市観光協会 来訪者調査 一人当たり消費額
来訪者 満足度	80.6%	85%	島田市観光協会 来訪者調査
月別来訪者数の 平準化率	87.9%	90%	県調査における島田市収集データ
客室稼働率	69.3%	78%	島田市収集データ ※40室以上保有の宿泊施設