

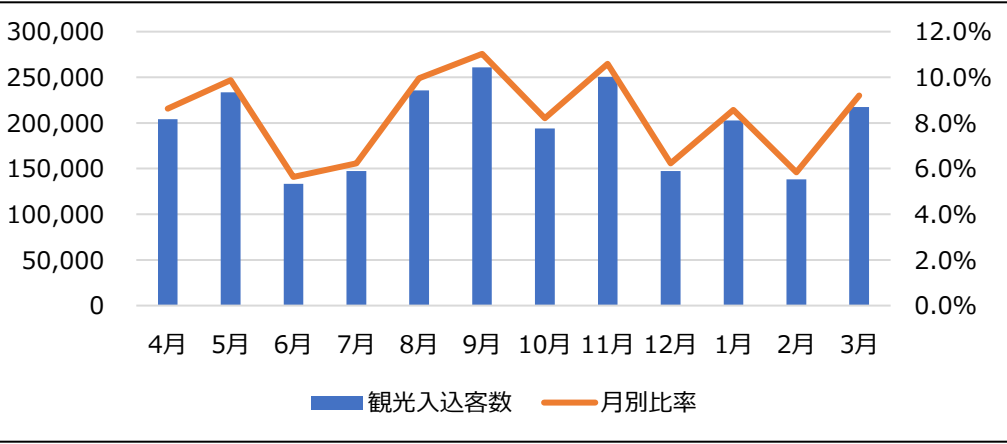


INDEX

- 1. 観光入込客数と宿泊客数.....1ページ
- 2. 客室稼働率..... 2ページ
- 3. 国内来訪者の属性..... 3ページ
- 4. 訪日来訪者の属性..... 4ページ
- 5. 島田市観光協会 KPIの状況..... 5ページ

1. 観光入込客数と宿泊客数

■2023年度 島田市 観光入込客数と月別比率

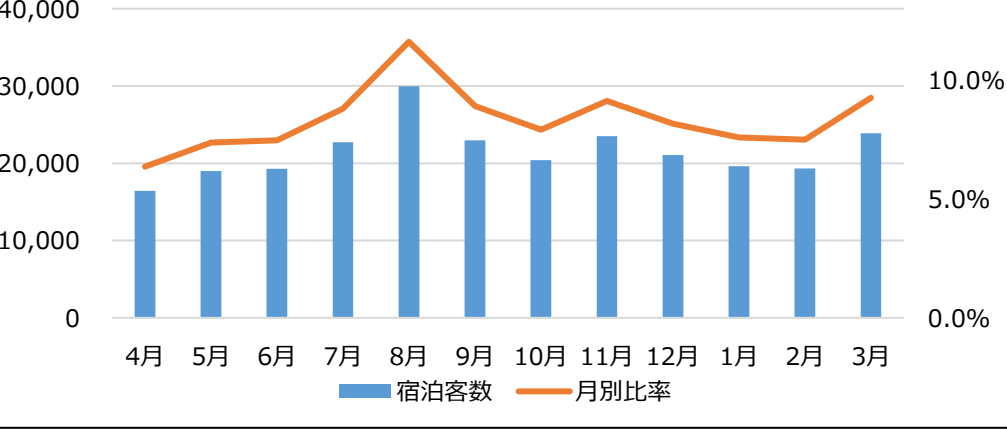


シーズンリティの定義	
・オフ	： 0～6.3%
・ショルダー	： 6.4%～10.3%
・オン	： 10.4%～
AV:8.3%	

例年、GW、夏休み、イベント（大井川大花火大会8月、島田大祭10月等）の影響で5月、8月、10月は観光入込客数が多くなりますが、2023年度は花火大会が9月に順延した事と、島田大祭（3年に1度開催）の開催がなかった事が影響し、9月と11月がオンシーズンとなっています。

	4月	5月	6月	7月	8月	9月	10月	11月	12月	1月	2月	3月
観光入込客数	204,064	233,723	133,335	147,342	235,532	260,862	194,117	250,491	147,524	202,775	138,211	217,605
月別比率	8.6%	9.9%	5.6%	6.2%	10.0%	11.0%	8.2%	10.6%	6.2%	8.6%	5.8%	9.2%

■2023年度 島田市 宿泊客数と月別比率



宿泊客数は夏休みの影響で観光の宿泊者数が増えて8月の比率は少し高くなるものの、ビジネス客等の需要があるため、月別比率は比較的安定した推移となっております。

	4月	5月	6月	7月	8月	9月	10月	11月	12月	1月	2月	3月
宿泊客数	16,407	19,006	19,271	22,698	29,959	22,978	20,415	23,522	21,054	19,594	19,329	23,882
月別比率	6.4%	7.4%	7.5%	8.8%	11.6%	8.9%	7.9%	9.1%	8.2%	7.6%	7.5%	9.3%

2. 客室稼働率

■2023年度 客室稼働率比較

	全体	リゾートホテル	ビジネスホテル
全国	57.0%	51.9%	69.2%
静岡県	49.9%	40.8%	67.4%
島田市	70.2%	69.5%	71.3%

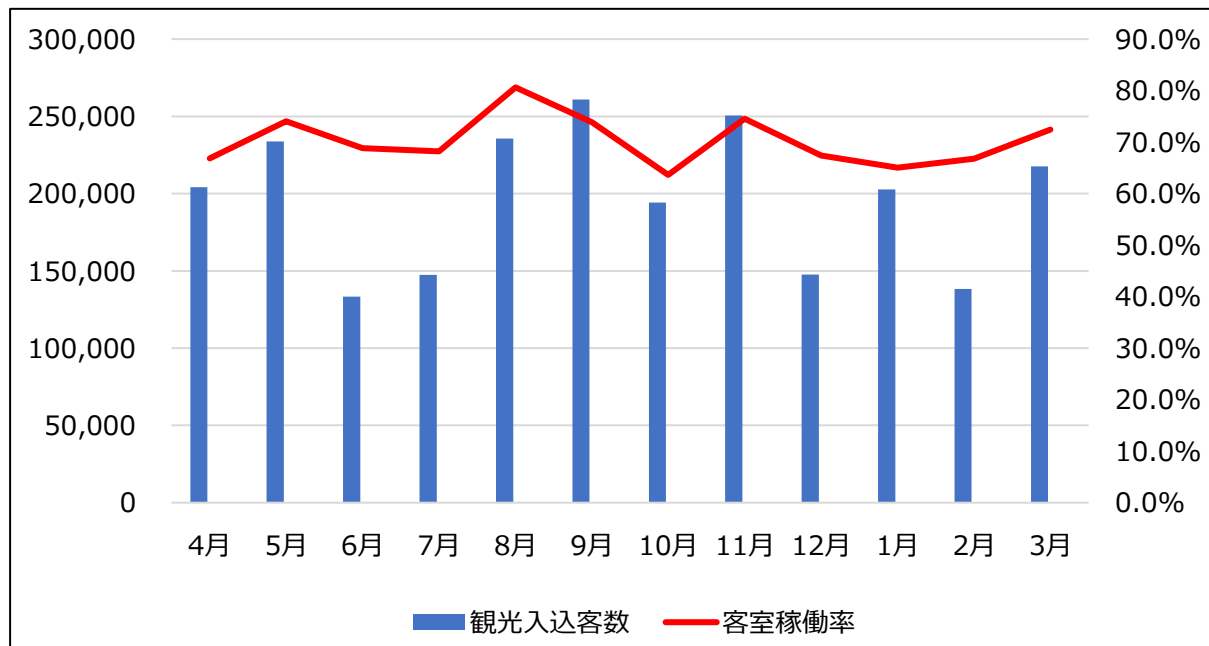
※島田市の数値は年度調査、40室以上保有の宿泊施設

※島田市以外は年調査

■2023年度 島田市 観光入込客数と客室稼働率

	観光入込客数	客室稼働率
4月	204,064	66.9%
5月	233,723	74.0%
6月	133,335	68.8%
7月	147,342	68.2%
8月	235,532	80.6%
9月	260,862	73.9%
10月	194,117	63.6%
11月	250,491	74.6%
12月	147,524	67.4%
1月	202,775	65.0%
2月	138,211	66.8%
3月	217,605	72.4%
計	2,365,581	70.2%

■2023年度 島田市 観光入込客数と客室稼働率

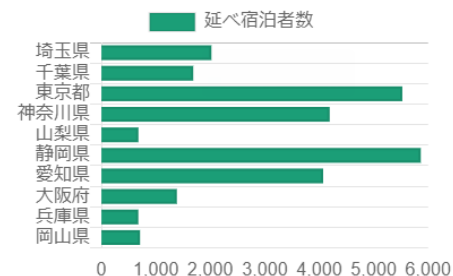


6月、7月、12月、2月は観光入込客数と客室稼働率の差異が大きくなっています。該当月は観光入込客数ではオフ期になりますが、宿泊客数はショルダー期のためギャップが生じています。9月は観光入込客数が最も多いですが、客室稼働率は月別第4位と中位です。つまり、本統計上の観光入込客数は宿泊客数及び客室稼働率に比例していないことが分かります。

3. 国内来訪者の属性

2023年度の宿泊者数を静岡県DMP、来訪者数をするが企画観光局アンケート調査より引用しております。
居住地別宿泊者数は、静岡県がトップで東京都、神奈川県、愛知県と続きます。
また、静岡県外に限定した居住地別来訪者数では、首都圏がトップで中京圏、関西の順となります。

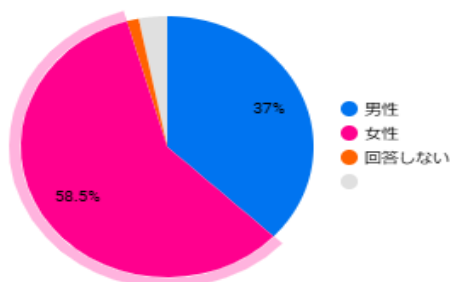
居住地別



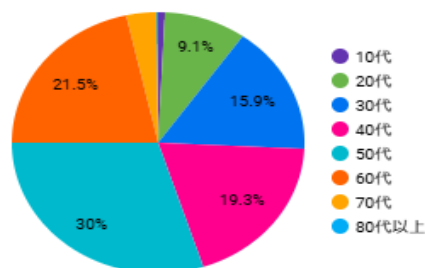
◆静岡県データ分析プラットフォーム宿泊者調査（2023.4-2024.3）（n=26,811）

回答者の属性

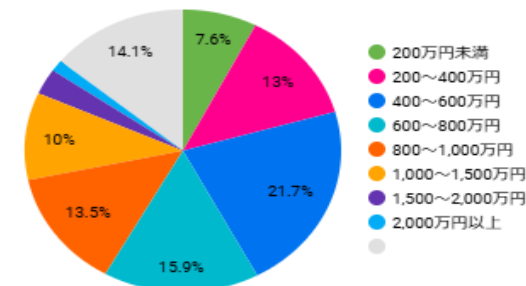
性別



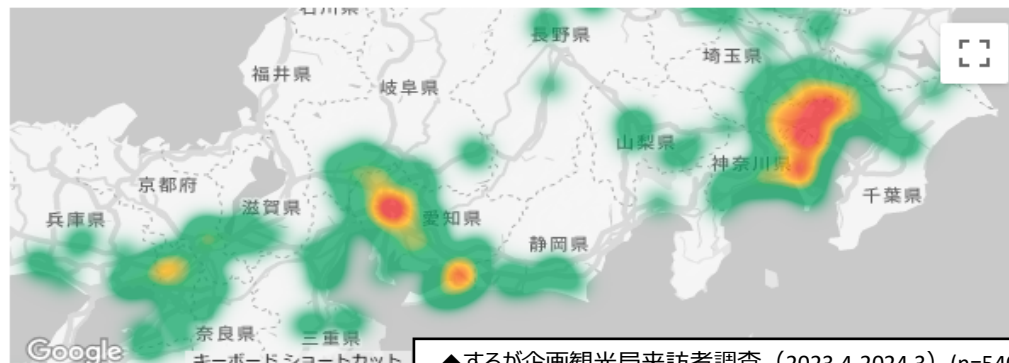
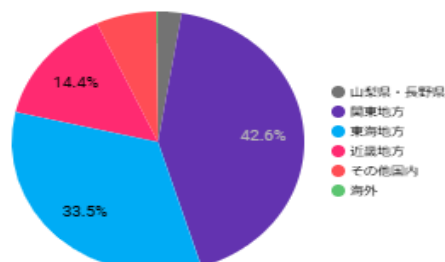
年代



世帯年収



居住地: 関東地方, 東海地... (6)

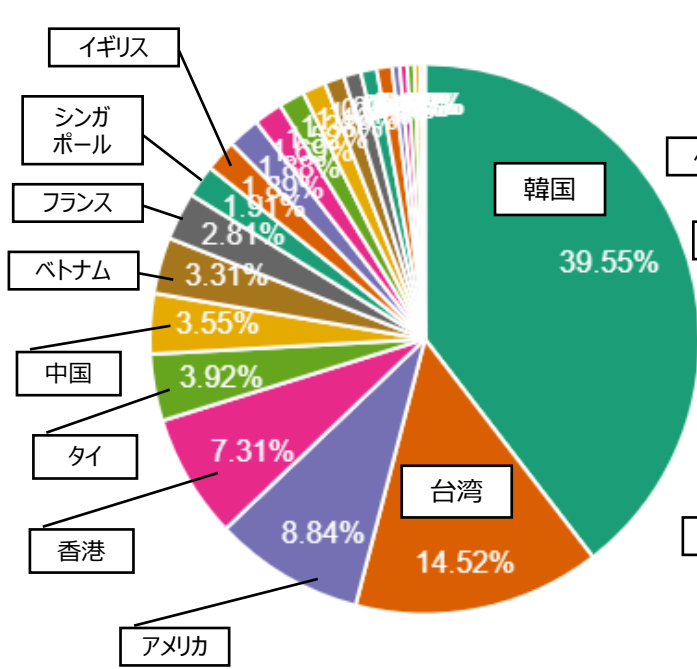


◆するが企画観光局来訪者調査（2023.4-2024.3）（n=540）

4. 訪日来訪者の属性

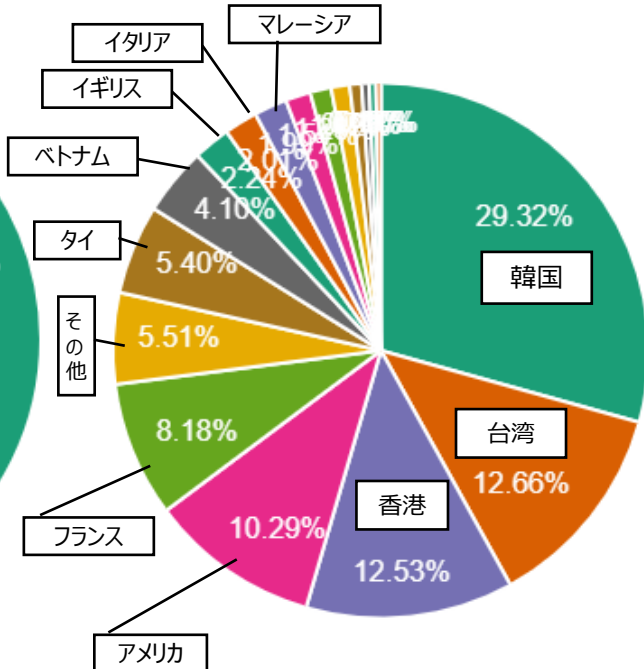
2023年度の訪日来訪者数（宿泊者数含む）と宿泊者数を静岡県DMPより引用しております。
来訪者数は韓国が約4割のシェアでトップで台湾、アメリカ、香港、タイ、中国、ベトナムと続きます。
一方宿泊者数は来訪者数の順位と異なり、韓国、台湾、香港、アメリカ、フランス、タイ、ベトナムの順となります。

来訪者数（宿泊含む）



73,296

宿泊者数



7,607

■ 静岡空港発着の国際線 ※2024年9月現在

路線	出発	到着	運航日
ソウル	仁川15:10	静岡17:05	毎日
	静岡17:55	仁川20:10	
上海	上海9:05	静岡12:40	月・水 金・日
	静岡13:40	上海16:10	
杭州	杭州15:20	静岡19:00	水・土
	静岡20:00	杭州22:10	

※台湾（高雄）チャーター便は2024年
1/19～3/29 水・金・日曜日31往復就航
※上海便は2023年9/24より就航
※杭州便は2024年7/10より就航

◆静岡県データ分析プラットフォーム訪日来訪者調査（2023.4-2024.3）
（来訪者n=73,296）（宿泊者n=7,607）

5. 島田市観光協会 KPIの状況

項目	2023 (R5) 年度 実績値	2030 (R12) 年度 目標値	特記事項 (算出根拠)
観光レクリエーション客数 (観光入込客数)	236.5万人	300万人	県調査における島田市収集データ
延べ 宿泊者数	25.8万人 (0.8万人)	30万人 (1.5万人)	県調査における島田市収集データ ※ () 内はインバウンド
旅行 消費額	6,403百万円	10,000百万円	観光レクリエーション客数÷訪問箇所数※×旅行消費 単価 ※R5年は2.5、R12年は3で算出
旅行 消費単価	6,767円	8,100円	島田市観光協会 来訪者調査 一人当たり消費額
来訪者 満足度	-	85%	島田市観光協会 来訪者調査
月別来訪者数の 平準化率	91.5%	90%	県調査における島田市収集データ
客室稼働率	70.2%	78%	島田市収集データ ※40室以上保有の宿泊施設